

Musterschutzkonzept für Ludotheken

Der Bundesrat hat die im Januar verschärften Massnahmen am 24.2. und 19.3. wieder gelockert.

Die Massnahmen bezüglich Hygiene und Abstand gelten selbstverständlich weiterhin.

Die aktuelle [COVID-19-Verordnung und die Erläuterungen zur Verordnung finden Sie hier](#).

In manchen Kantonen oder Standortgemeinden sind die Einschränkungen des Bundes zusätzlich verschärft worden. Erkundigt euch bitte bei den Kantons- und Gemeindebehörden, über die bei euch geltenden Massnahmen.

Nach wie vor gilt, dass Ludotheken ein eigenes, individuelles Schutzkonzept erstellen müssen. Je nach Kanton kann es einfach in der Ludothek aufgehängt werden oder es muss durch die Behörden abgesegnet werden.

Um den Ludotheken die Arbeit zu erleichtern hat sich der Dachverband entschlossen, die Änderungen, die es durch die Verschärfung der Corona-Verhaltensregeln gegeben hat, im ursprünglichen Schutzkonzept kenntlich zu machen.

Inhaltsverzeichnis

Allgemeiner Teil	S. 2
STOP-Prinzip	S. 3
Muster-Schutzkonzept für Ludotheken: Rahmenbedingungen und Inhalte	S. 4
Link Standard-Schutzkonzept des SECO: Massnahmen der Ludotheken	S. 14



Allgemeiner Teil

Grundregeln für alle

Der Bundesrat setzt nach wie vor und verstärkt auf **eigenverantwortliches Handeln**. Die Menschen sollen immer und überall die **Hygiene- und Abstandsregeln einhalten und Masken tragen. Alle öffentlich zugänglichen Orte müssen über ein Schutzkonzept verfügen.**

- Distanzregel, 1,5 Meter
- Das Tragen einer Gesichtsmaske ist Pflicht
- An Orten mit verstärktem Kundenkontakt müssen zweckmässige Abschränkungen aufgestellt werden
- Können aufgrund der Art der Aktivität, wegen örtlicher Gegebenheiten oder aus betrieblichen oder wirtschaftlichen Gründen während einer bestimmten Dauer weder der erforderliche Abstand eingehalten noch Schutzmassnahmen ergriffen werden, so muss die Erhebung von Kontaktdaten der anwesenden Personen vorgesehen werden.

Massnahmen zum Schutz von Arbeitnehmerinnen und Arbeitnehmern

- Die oben dargestellten Grundregeln gelten auch für das Gewerbe, die Industrie sowie öffentlich nicht zugängliche Dienstleistungsbetriebe. Der Arbeitgeber ist im Sinne von Art. 6 des Arbeitsgesetzes verpflichtet, die Gesundheit der Arbeitnehmenden mit entsprechenden Massnahmen zu schützen.
- Art. 10 der neuen Verordnung über Massnahmen in der besonderen Lage zur Bekämpfung der Covid-19-Epidemie gibt dazu Folgendes vor:

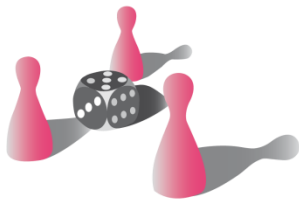
Art. 10 Präventionsmassnahmen

- ¹ Die Arbeitgeber müssen gewährleisten, dass die Arbeitnehmerinnen und Arbeitnehmer die Empfehlungen des BAG betreffend Hygiene und Abstand einhalten können. Hierzu sind entsprechende Massnahmen vorzusehen und umzusetzen.
- ^{1bis} In Innenräumen muss jede Arbeitnehmerin und jeder Arbeitnehmer eine Gesichtsmaske tragen.



Zum Schutz der Arbeitnehmenden wird weiterhin das STOP-Prinzip angewendet:

S	S steht für Substitution, was im Falle von COVID-19 nur durch genügend Distanz möglich ist (z. B. Homeoffice).	
T	T sind technische Massnahmen (z. B. Acrylglas, getrennte Arbeitsplätze).	
O	O sind organisatorische Massnahmen (z. B. getrennte Teams, veränderte Schichtplanung).	
P	P steht für persönliche Schutzmassnahmen (z. B. Hygienemasken (chirurgische Masken / OP-Masken)).	

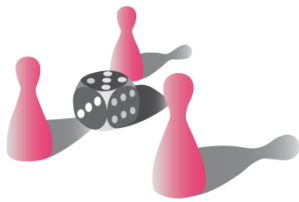


MUSTER-SCHUTZKONZEPT FÜR LUDOTHEKEN UNTER COVID-19: RAHMENBEDINGUNGEN UND INHALTE

Version: 20. Januar 2021	Version: 22. März 2021
GRUNDREGELN	GRUNDREGELN
Das Schutzkonzept des Unternehmens muss sicherstellen, dass die folgenden Vorgaben eingehalten werden. Für jede dieser Vorgaben müssen ausreichende und angemessene Massnahmen vorgesehen werden. Der Arbeitgeber und Betriebsverantwortliche sind für die Auswahl und Umsetzung dieser Massnahmen verantwortlich.	unverändert
<ul style="list-style-type: none"> • Alle Personen im Unternehmen reinigen sich regelmässig die Hände. 	<ul style="list-style-type: none"> • unverändert
<ul style="list-style-type: none"> • Mitarbeitende und andere Personen halten immer 1.5 m Abstand zueinander. 	<ul style="list-style-type: none"> • unverändert
<ul style="list-style-type: none"> • In den Ludotheken herrscht Maskentragpflicht. • Sobald sich mehr als eine Person im Raum aufhält, gilt das auch für Hintergrundarbeiten. 	<ul style="list-style-type: none"> • unverändert
<ul style="list-style-type: none"> • Bedarfsgerechte regelmässige Reinigung von Oberflächen und Gegenständen nach Gebrauch, insbesondere, wenn diese von mehreren Personen berührt werden. 	<ul style="list-style-type: none"> • unverändert
<ul style="list-style-type: none"> • Angemessener Schutz von besonders gefährdeten Personen 	<ul style="list-style-type: none"> • unverändert
<ul style="list-style-type: none"> • Kranke im Unternehmen nach Hause schicken und anweisen, die (Selbst)-Isolation gemäss BAG zu befolgen 	<ul style="list-style-type: none"> • unverändert
<ul style="list-style-type: none"> • Berücksichtigung von spezifischen Aspekten der Arbeit und Arbeitssituationen, um den Schutz zu gewährleisten 	<ul style="list-style-type: none"> • unverändert
<ul style="list-style-type: none"> • Information der Mitarbeitenden und anderen betroffenen Personen über die Vorgaben und Massnahmen 	<ul style="list-style-type: none"> • unverändert
<ul style="list-style-type: none"> • Umsetzung der Vorgaben im Management, um die Schutzmassnahmen effizient umzusetzen und anzupassen 	<ul style="list-style-type: none"> • unverändert
Ludothekenspezifische Grundregeln	
<i>Ausleihe und Rücknahme von Spielen und Spielsachen</i>	<ul style="list-style-type: none"> • <i>unverändert</i>



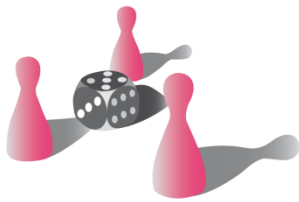
<ul style="list-style-type: none"> Um in Bezug auf eine Verbreitung des Virus auf Nummer sicher zu gehen empfiehlt der VSL dringend an der Quarantäne festzuhalten oder wo das nicht möglich ist, die Spielsachen mindestens zu reinigen 	<ul style="list-style-type: none"> Es ist erwiesen, dass die Corona-Viren sich auf Oberflächen 72 Stunden halten können. Wir empfehlen deshalb, die Quarantäne von Spielen wenn möglich aufrecht zu erhalten
<ul style="list-style-type: none"> Beim Handling der Spiele und Spielsachen sind Handschuhe nicht zwingend. Wichtiger ist, dass sich das Personal regelmässig die Hände mindestens 20 Sekunden lang mit Seife wäscht. 	<ul style="list-style-type: none"> unverändert
<ul style="list-style-type: none"> Die Desinfektion von Spielen und Spielsachen und deren Inhalten ist nicht zweckmässig. Falls diese Frage gestellt wird, ist auf die Quarantäne zu verweisen. 	<ul style="list-style-type: none"> unverändert
<ul style="list-style-type: none"> Kataloge für Grossspiele, Broschüren und Zeitschriften können aufgelegt werden, müssen aber regelmässig gereinigt werden. 	<ul style="list-style-type: none"> unverändert
<ul style="list-style-type: none"> Ludotheken mit Selbstverbuchungsgeräten können diese Form der Ausleihe priorisieren oder ausschliesslich anbieten. Damit kann die automatisierte Ausleihe gefördert und das Personal optimal geschützt werden. 	<ul style="list-style-type: none"> unverändert
<ul style="list-style-type: none"> Besonders gefährdete Personengruppen könnten als Alternative ein Heimlieferservice, Postzusendung oder spezielle Zeitfenster angeboten werden 	<ul style="list-style-type: none"> unverändert
<h2>1. HÄNDEHYGIENE</h2>	
<p>Alle Personen im Unternehmen reinigen sich regelmässig die Hände.</p>	<ul style="list-style-type: none"> unverändert
<p>Beispiele für Massnahmen:</p>	
<ul style="list-style-type: none"> Aufstellen von Händehygienestationen: Die Kundschaft muss sich bei Betreten des Geschäfts die Hände mit Wasser und Seife waschen oder mit einem Händedesinfektionsmittel desinfizieren können. 	<ul style="list-style-type: none"> unverändert
<ul style="list-style-type: none"> Alle Personen im Unternehmen sollen sich regelmässig die Hände mit Wasser und Seife waschen. Dies insbesondere vor der Ankunft am Arbeitsplatz, zwischen Bedienung von Kundschaft sowie vor und nach Pausen. An Arbeitsplätzen, wo dies nicht möglich ist, muss eine Händedesinfektion erfolgen. 	<ul style="list-style-type: none"> unverändert
<ul style="list-style-type: none"> Kataloge für Grossspiele, Broschüren und Zeitschriften können aufgelegt werden Um eine häufige Reinigung zu vermeiden, werden unnötige Gegenstände, die von Kunden berührt werden könnten, entfernt. 	<ul style="list-style-type: none"> unverändert
<ul style="list-style-type: none"> Wasserspender entfernen 	<ul style="list-style-type: none"> unverändert



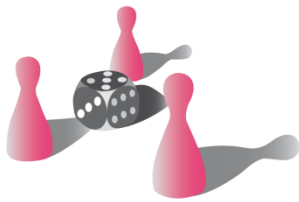
Ludothekenspezifische Massnahmen	
<ul style="list-style-type: none"> Wichtig ist nach wie vor, dass die Ludotheken ihr Personal zum regelmässigen Händewaschen anhalten. Das Tragen von Gesichtsmasken ist Pflicht. 	<ul style="list-style-type: none"> unverändert
<ul style="list-style-type: none"> Die Mitarbeitenden sollen zu den Massnahmen angehört werden. Handschuhe sollen abgegeben werden, falls das Personal das für sich selbst wünscht. Wichtig ist, dass das Personal im Umgang mit Handschuhen geschult und geübt ist. Infos dazu 	<ul style="list-style-type: none"> unverändert
2. DISTANZ HALTEN	
Mitarbeitende und andere Personen halten 1.5m Abstand zueinander.	<ul style="list-style-type: none"> unverändert
Bewegungs- und Aufenthaltszonen festlegen	
Solche Zonen sind z. B. Einbahnen zum Herumgehen, Zonen zum Beraten, Warteräume, Orte nur für Mitarbeitende.	<ul style="list-style-type: none"> unverändert
Beispiele für Massnahmen:	
<ul style="list-style-type: none"> Bodenmarkierungen anbringen, um die Einhaltung des Abstandes von mindestens 1.5m zwischen im Geschäft anwesenden Personen zu gewährleisten und den Personenfluss zu respektieren 	<ul style="list-style-type: none"> unverändert
<ul style="list-style-type: none"> 1.5m Distanz zwischen wartender Kundschaft gewährleisten 	<ul style="list-style-type: none"> unverändert
<ul style="list-style-type: none"> 1.5m Distanz in Aufenthaltsräumen (z.B. Kantinen, Küchen, Gemeinschaftsräume) sicherstellen 	<ul style="list-style-type: none"> unverändert
<ul style="list-style-type: none"> 1.5m Distanz in öffentlichen WC Anlagen sicherstellen 	<ul style="list-style-type: none"> unverändert
<ul style="list-style-type: none"> spezielle Räume für besonders gefährdete Personen vorsehen 	<ul style="list-style-type: none"> unverändert
Ludothekenspezifische Massnahmen	
<ul style="list-style-type: none"> Abstandhalter: In kundenintensiven Bereichen wie Ausleihschalter, Selbstverbucher, Internetstationen sind am Boden Abstandsmarkierungen (Klebebänder) im Abstand von 1.5m Metern anzubringen, damit das Distanzhalten eingehalten wird. 	<ul style="list-style-type: none"> unverändert



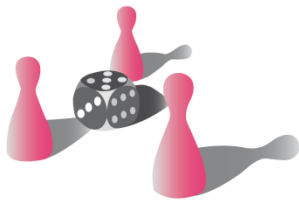
<ul style="list-style-type: none"> • <i>Personen, die die Abstände nicht respektieren, sollen auf die Distanzhaltung aufmerksam gemacht werden.</i> 	<ul style="list-style-type: none"> • <i>unverändert</i>
<ul style="list-style-type: none"> • <i>An engen Stellen – beispielsweise zwischen Regalen – können am Boden mittels Pfeilen Gehrichtungen vorgegeben werden.</i> 	<ul style="list-style-type: none"> • <i>unverändert</i>
<p>Raumteilung</p>	
<p>Beispiele für Massnahmen:</p>	
<ul style="list-style-type: none"> • <i>Arbeitsplätze mit z. B. Vorhängen, Paravents oder Trennscheiben von anderen Mitarbeitenden und vor Kundschaft trennen</i> 	<ul style="list-style-type: none"> • <i>unverändert</i>
<ul style="list-style-type: none"> • <i>Laufkundschaft verringern und separat bedienen</i> 	<ul style="list-style-type: none"> • <i>unverändert</i>
<p>Ludothekenspezifische Massnahmen</p>	
<ul style="list-style-type: none"> • <i>Plexiglas bei der Ausleihe: Darunter fallen physische Schutzmassnahmen wie Glas- oder Plexiglasscheiben an kritischen Kontaktpunkten. Der Verband der Schweizer Ludotheken empfiehlt, Planung, Bestellung und Montage umgehend in die Wege zu leiten.</i> 	<ul style="list-style-type: none"> • <i>unverändert</i>
<ul style="list-style-type: none"> • <i>Materialbezug für Schutzmassnahmen: Die SBD Bibliotheksservice AG hat verschiedene Artikel angeschafft, die über die auf Website www.sbd.ch im Shop bestellt werden können. Alternativ gibt es lokale Hersteller und diverse Büroartikel-Lieferanten, die entsprechende Angebote führen. Auch eine Rückfrage zu Beschaffungsmöglichkeiten von Schutzmaterial bei Trägern, Vermietern, Behörden, etc. vor Ort kann hilfreich sein.</i> 	<ul style="list-style-type: none"> • <i>unverändert</i>
<ul style="list-style-type: none"> • <i>Spieltische, Spielecken und Cafeterias sind geschlossen</i> • <i>Aufenthaltsdauer der Kunden in der Ludothek verkürzen</i> 	<ul style="list-style-type: none"> • <i>Spieltische und Spielecken können geöffnet werden. Jedoch sind die Gegebenheiten genau zu prüfen. Die Abstände an den Spieltischen sind einzuhalten. Spieltische nur öffnen, wenn die Personenbeschränkungen eingehalten werden können.</i> • <i>Cafeterias bleiben geschlossen.</i> • <i>Aufenthaltsdauer der Kunden in der Ludothek so kurz wie möglich halten.</i>
<p>Anzahl Personen begrenzen</p>	
<p>Beispiele für Massnahmen:</p>	
<ul style="list-style-type: none"> • <i>Es gilt grundsätzlich die 1.5m Abstandsregel</i> 	<ul style="list-style-type: none"> • <i>unverändert</i>
<ul style="list-style-type: none"> • <i>mit Kundschaft einen Termin vereinbaren, sofern dies möglich ist</i> 	<ul style="list-style-type: none"> • <i>unverändert</i>



<ul style="list-style-type: none"> • Warteschlangen ins Freie verlagern 	<ul style="list-style-type: none"> • unverändert
<ul style="list-style-type: none"> • falls im Geschäft gewartet wird, einen getrennten Wartebereich mit genügend Platz zwischen den Wartenden einrichten 	<ul style="list-style-type: none"> • unverändert
<ul style="list-style-type: none"> • nur Personen ins Geschäft lassen, die eine Dienstleistung benötigen 	<ul style="list-style-type: none"> • unverändert
<ul style="list-style-type: none"> • Dienstleistung online anbieten, falls möglich 	<ul style="list-style-type: none"> • unverändert
<ul style="list-style-type: none"> • Heimlieferung oder Postversand anbieten, falls möglich 	<ul style="list-style-type: none"> • unverändert
<ul style="list-style-type: none"> • Bei Gruppentransporten im Auto gilt Maskenpflicht 	<ul style="list-style-type: none"> • unverändert
<p>Ludothekenspezifische Massnahmen</p>	
<p><i>Zutrittsbeschränkung:</i></p>	
<ul style="list-style-type: none"> • <i>Um die Höchstzahl Personen festzulegen, die sich gleichzeitig in den Ludotheken aufhalten dürfen, gelten folgende Begrenzungen:</i> • <i>Gesamtfläche unter 30m² - je 4m² pro Person</i> • <i>Gesamtfläche über 30m² - je 10m² pro Person</i> • <i>Die Zahlen gelten inkl. Personal einer Ludothek</i> • <i>Kinder gelten als eine Person</i> 	<ul style="list-style-type: none"> • <i>unverändert</i>
<ul style="list-style-type: none"> • <i>Kontrollsystem für den Einlass einrichten (Möglichkeiten sind: Abgabe/Bereitstellung und anschliessende Desinfektion der entsprechenden Anzahl Zutrittskarten, Einkaufskörbe, Tragtaschen etc. oder Programmierung des Zutrittszählers, persönliche Zählung oder andere Massnahmen wie Security-Person oder Zivilschutzangehörige).</i> 	<ul style="list-style-type: none"> • <i>unverändert</i>
<ul style="list-style-type: none"> • <i>Vor dem Eingang ist nötigenfalls eine Wartezone einzurichten, für die die Abstandsvorschriften ebenfalls verbindlich sind.</i> 	<ul style="list-style-type: none"> • <i>unverändert</i>
<p>ARBEIT MIT UNVERMEIDBARER DISTANZ UNTER 1.5 M</p>	
<p>Personen sollen während der Arbeit durch Verkürzung der Kontaktdauer und/oder Durchführung angemessener Schutzmassnahmen möglichst minimal exponiert sein.</p>	<ul style="list-style-type: none"> • unverändert
<ul style="list-style-type: none"> • -Es herrscht grundsätzlich Maskenpflicht • Dienstleister können aber bei Bedarf den Kundinnen und Kunden auch Hygienemasken abgeben. 	<ul style="list-style-type: none"> • unverändert



Beispiele für Massnahmen:	
<ul style="list-style-type: none"> Mitarbeitende müssen sich vor und nach jedem Kundenkontakt die Hände mit Wasser und Seife waschen oder mit einem Händedesinfektionsmittel desinfizieren. 	<ul style="list-style-type: none"> unverändert
<ul style="list-style-type: none"> Wunden an den Fingern abdecken oder Schutzhandschuhe tragen 	<ul style="list-style-type: none"> unverändert
<ul style="list-style-type: none"> unnötigen Körperkontakt vermeiden (z. B. Händeschütteln) 	<ul style="list-style-type: none"> unverändert
<ul style="list-style-type: none"> Hygienemaske für Mitarbeitende und Kundschaft 	<ul style="list-style-type: none"> unverändert
Ludothekenspezifische Massnahme	
<ul style="list-style-type: none"> <i>Beratungsgespräche sind, wenn möglich an besonders gekennzeichneten Orten abzuhalten, in denen der Mindestabstand markiert wird.</i> 	<ul style="list-style-type: none"> <i>unverändert</i>
<ul style="list-style-type: none"> <i>Ausserdem kann diese Dienstleistung telefonisch oder per Mail angeboten werden – oder durch Glastrennwände vor Ort der Schutz von Personal und Publikum gewährleistet werden.</i> 	<ul style="list-style-type: none"> <i>unverändert</i>
3. REINIGUNG	
<p>Bedarfsgerechte, regelmässige Reinigung von Oberflächen und Gegenständen nach Gebrauch, insbesondere, wenn diese von mehreren Personen berührt werden. Sicheres Entsorgen von Abfällen und sicherer Umgang mit Arbeitskleidung.</p>	<ul style="list-style-type: none"> unverändert
Lüften	
Beispiele für Massnahmen:	
<ul style="list-style-type: none"> für einen regelmässigen und ausreichenden Luftaustausch in Arbeitsräume sorgen z.B. 4x täglich für mindestens 10 Minuten Stosslüften und Durchzug machen 	<ul style="list-style-type: none"> unverändert
Oberflächen und Gegenstände	
Beispiele für Massnahmen:	
<ul style="list-style-type: none"> Oberflächen und Gegenstände (z. B. Arbeitsflächen, Tastaturen, Telefone und Arbeitswerkzeuge) regelmässig mit einem handelsüblichen Reinigungsmittel reinigen, besonders bei gemeinsamer Nutzung 	<ul style="list-style-type: none"> unverändert
<ul style="list-style-type: none"> Tassen, Gläser, Geschirr oder Utensilien nicht teilen; Geschirr nach dem Gebrauch mit Wasser und Seife spülen 	<ul style="list-style-type: none"> unverändert



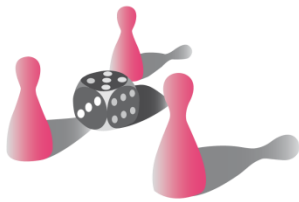
<ul style="list-style-type: none"> • Türgriffe, Liftknöpfe, Treppengeländer, Kaffeemaschinen und andere Objekte, die oft von mehreren Personen angefasst werden, regelmässig reinigen 	<ul style="list-style-type: none"> • unverändert
<p>Ludothekenspezifische Massnahmen</p>	
<ul style="list-style-type: none"> • <i>Die Sauberkeit der Spiele und Spielsachen ist selbstverständlich und neben der Quarantäne eine der wichtigsten Massnahmen im Betrieb der Ludotheken.</i> 	<ul style="list-style-type: none"> • <i>unverändert</i>
<p>WC-Anlagen</p>	
<p>Beispiele für Massnahmen:</p>	
<ul style="list-style-type: none"> • regelmässige Reinigung der WC-Anlagen 	<ul style="list-style-type: none"> • unverändert
<ul style="list-style-type: none"> • Bereitstellung von genügend Flüssigseife und Papierhandtücher 	<ul style="list-style-type: none"> • unverändert
<ul style="list-style-type: none"> • fachgerechte Entsorgung von Abfall 	<ul style="list-style-type: none"> • unverändert
<p>Abfall</p>	
<p>Beispiele für Massnahmen:</p>	
<ul style="list-style-type: none"> • regelmässiges Leeren von Abfalleimern (insbesondere bei Handwaschgelegenheit) 	<ul style="list-style-type: none"> • unverändert
<ul style="list-style-type: none"> • Anfassen von Abfall vermeiden; stets Hilfsmittel (Besen, Schaufel, etc.) verwenden 	<ul style="list-style-type: none"> • unverändert
<ul style="list-style-type: none"> • Handschuhe tragen im Umgang mit Abfall und sofort nach Gebrauch entsorgen 	<ul style="list-style-type: none"> • unverändert
<ul style="list-style-type: none"> • Abfallsäcke nicht zusammendrücken 	<ul style="list-style-type: none"> • unverändert
<p>Arbeitskleidung und Wäsche</p>	
<p>Beispiele für Massnahmen:</p>	
<ul style="list-style-type: none"> • persönliche Arbeitskleidung verwenden 	<ul style="list-style-type: none"> • unverändert
<ul style="list-style-type: none"> • Arbeitskleider regelmässig mit handelsüblichem Waschmittel waschen 	<ul style="list-style-type: none"> • unverändert
<p>4. BESONDERS GEFÄHRDETE PERSONEN</p>	
<ul style="list-style-type: none"> • Der Schutz von besonders gefährdeten Mitarbeitenden ist in der COVID-19-Verordnung 2 ausführlich geregelt. • Mitarbeiterinnen und Mitarbeiter entscheiden selber, was für sie möglich ist 	<ul style="list-style-type: none"> • unverändert
<p>Beispiele für Massnahmen:</p>	
<ul style="list-style-type: none"> • Arbeitsverpflichtungen von zu Hause aus erfüllen, evtl. Ersatzarbeit in Abweichung vom Arbeitsvertrag 	<ul style="list-style-type: none"> • unverändert



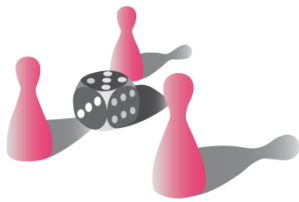
<ul style="list-style-type: none"> klar abgegrenzter Arbeitsbereich mit 1.5m Abstand zu anderen Personen einrichten Maskenpflicht, wenn sich mehr als eine Person im Raum aufhält. Regelmässig stosslüften 	<ul style="list-style-type: none"> unverändert
<ul style="list-style-type: none"> andere Ersatzarbeit vor Ort anbieten 	<ul style="list-style-type: none"> unverändert
<h2 style="color: red;">5. COVID-19 ERKRANKTE AM ARBEITSPLATZ</h2>	
<p>Kranke im Unternehmen nach Hause schicken und anweisen, die (Selbst-)Isolation gemäss BAG zu befolgen.</p>	<ul style="list-style-type: none"> unverändert
<p>Beispiele für Massnahmen:</p>	
<ul style="list-style-type: none"> keine kranke Mitarbeitende arbeiten lassen und sofort nach Hause schicken 	<ul style="list-style-type: none"> unverändert
<h2 style="color: red;">6. BESONDERE ARBEITSSITUATIONEN</h2>	
<p>Berücksichtigung spezifischer Aspekte der Arbeit und Arbeitssituationen, um den Schutz zu gewährleisten.</p>	<ul style="list-style-type: none"> unverändert
<h3 style="color: blue;">Ludothekenspezifische Massnahmen</h3>	
<ul style="list-style-type: none"> <i>Ludotheken in öffentlichen Schulen unterstehen den entsprechenden Schutzkonzepten der verantwortlichen Behörden bzw. Träger.</i> 	<ul style="list-style-type: none"> <i>unverändert</i>
<ul style="list-style-type: none"> <i>Führungen und Besuche von Schulklassen in der Ludothek sind je nach Schutzkonzept der betreffenden Schule möglich.</i> <i>Dabei ist auf genügend Abstand zu achten.</i> <i>Es muss dafür ein eigenes Schutzkonzept erstellt werden und je nach Kanton auch durch die Behörden geprüft werden</i> <i>Der VSL empfiehlt im Moment jedoch dringend auf solche Anlässe zu verzichten</i> 	<ul style="list-style-type: none"> <i>unverändert</i>
<p><i>Der Verband der Schweizer Ludotheken empfiehlt eine Konzentration der Energie und Ressourcen auf die eigenen Abläufe der Ludotheken zu richten.</i></p>	
<ul style="list-style-type: none"> <i>Für Veranstaltungen wie Spielabende, Elterncafé etc. gelten die generellen Vorschriften gemäss der bundesrätlichen Covid-Verordnung.</i> <i>Demnach sind derartige Präsenzveranstaltungen als Vereins- und Freizeitaktivitäten grundsätzlich verboten.</i> 	<ul style="list-style-type: none"> <i>unverändert</i>



Persönliches Schutzmaterial	
Richtiger Umgang mit persönlichem Schutzmaterial	
Beispiele für Massnahmen:	
• Schulung im Umgang mit persönlichem Schutzmaterial	• unverändert
• Einwegmaterial (Masken, Gesichtsschilder, Handschuhe, Schürzen etc.) richtig anziehen, verwenden und entsorgen	• unverändert
• wiederverwendbare Gegenstände korrekt desinfizieren	• unverändert
Ludothekenspezifische Massnahmen	
• <i>Materialbezug für persönliches Schutzmaterial: Es empfiehlt sich bei Gemeinde, Trägerschaft nach Schutzmasken, Handschuhen und Desinfektionsstationen nachzufragen.</i>	• <i>unverändert</i>
Arbeiten zu Hause bei Kunden	
Alle genannten Massnahmen können auch beim Kundenkontakt zu Hause berücksichtigt werden.	• unverändert
7. INFORMATION	
Information der Mitarbeitenden und weiteren betroffenen Personen über die Richtlinien und Massnahmen	• unverändert
Information der Kundschaft	
Beispiele für Massnahmen:	
• Aushang der Schutzmassnahmen gemäss BAG bei jedem Eingang	• unverändert
• Information der Kundschaft, dass kontaktloses Bezahlen bevorzugt wird	• unverändert
• Information der Kundschaft, dass kranke Kundschaft sich in Selbstisolation begeben soll, gemäss Anweisungen des BAG	• unverändert
Ludothekenspezifische Massnahmen	
<i>Information an die Kundschaft, dass zur Umsetzung der Abstandsregeln die Ludothek möglichst alleine besucht werden soll und die Aufenthaltsdauer möglichst kurz sein sollte.</i>	• <i>unverändert</i>



Information der Mitarbeitenden	
Beispiele für Massnahmen:	
<ul style="list-style-type: none"> Information der besonders gefährdeten Mitarbeitenden über ihre Rechte und Schutzmassnahmen im Unternehmen <i>Die Umsetzung liegt in der Eigenverantwortung der Mitarbeitenden</i> 	<ul style="list-style-type: none"> unverändert
Ludothekenspezifische Massnahmen	
<ul style="list-style-type: none"> <i>Protokoll über die Einsätze der Mitarbeitenden führen</i> 	<ul style="list-style-type: none"> <i>unverändert</i>
8. MANAGEMENT	
Umsetzung von Massnahmen im Management, um die Schutzmassnahmen effizient umzusetzen und anzupassen.	<ul style="list-style-type: none"> unverändert
Beispiele für Massnahmen:	
<ul style="list-style-type: none"> regelmässige Instruktion der Mitarbeitenden über Hygienemassnahmen, Umgang mit Schutzmasken und einen sicheren Umgang mit der Kundschaft 	<ul style="list-style-type: none"> unverändert
<ul style="list-style-type: none"> Seifenspender und Einweghandtücher regelmässig nachfüllen und auf genügenden Vorrat achten 	<ul style="list-style-type: none"> unverändert
<ul style="list-style-type: none"> Desinfektionsmittel (für Hände), sowie Reinigungsmittel (für Gegenstände und/oder Oberflächen) regelmässig kontrollieren und nachfüllen 	<ul style="list-style-type: none"> unverändert
<ul style="list-style-type: none"> Bestand von Hygienemasken regelmässig kontrollieren und nachfüllen 	<ul style="list-style-type: none"> unverändert
<ul style="list-style-type: none"> soweit möglich, besonders gefährdeten Mitarbeitenden Aufgaben mit geringem Infektionsrisiko zuweisen 	<ul style="list-style-type: none"> unverändert
Erkrankte Mitarbeitende	
Beispiele für Massnahmen:	
<ul style="list-style-type: none"> keine kranken Mitarbeitenden arbeiten lassen und Betroffene sofort nach Hause schicken 	<ul style="list-style-type: none"> unverändert



Fédération des Ludothèques Suisses
Verband der Schweizer Ludotheken
Federazione delle Ludoteche Svizzere
Federaziun da las Ludotecas Svizras
www.ludo.ch

SCHUTZKONZEPT FÜR LUDOTHEK XY

Das SECO hat ein [Standard-Formular für Bibliotheken, Museen und Archive](#) entwickelt, das für die Ludotheken ebenfalls einfach online auszufüllen ist. Lasst die Ludothekenspezifischen Massnahmen einfließen und euer Konzept ist perfekt.

Bleibt gesund, mutig und kreativ in dieser Zeit
Herzlich der Vorstand Verband der Schweizer Ludotheken