



EVENTI NELLE LUDOTECHE A PARTIRE DAL 30 MAGGIO 2021

A partire dal 30 maggio 2021, le misure di allentamento permetteranno alle ludoteche di organizzare eventi nelle ludoteche, per esempio pomeriggi di gioco e/o serate di gioco per gruppi di bambini, giovani e adulti.

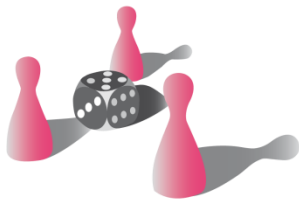
Sono permessi :

- Per gli eventi con partecipanti attivi, il numero massimo di persone, sia all'interno che all'esterno, è ora di 50. All'interno, non si può superare la metà della capacità della sala.
- Per gli eventi con un pubblico passivo, il numero massimo di persone è di 300 all'esterno e di 100 all'interno. Non è consentito superare la metà della capacità della sala o del locale.
 - Mangiare e bere ai posti a sedere è di nuovo permesso in eventi pubblici se i recapiti di tutti i partecipanti sono stati registrati.

Per questo tipo di evento, la FLS ha elaborato un supplemento al piano di protezione Covid-19 per le ludoteche. Il piano di protezione che ogni ludoteca ha già elaborato ed esposto nei suoi locali rimane in vigore.

Inoltre, le seguenti condizioni si applicano agli eventi :

- Indossare la mascherina :
- Obbligatorio all'interno
- All'esterno, le persone indossano una mascherina o mantengono il distanziamento sociale. Le attività senza indossare una mascherina e senza rispettare il distanziamento sociale sono possibili a condizione che vengano raccolti i recapiti di tutti i partecipanti.
- L'organizzatore deve fornire una soluzione idroalcolica
- Per la durata di un evento, deve essere nominato un responsabile che comunichi, controlli e faccia rispettare le misure di protezione speciali
- I tavoli da gioco sono disposti in modo da rispettare le raccomandazioni dell'UFSP sul distanziamento sociale tra i diversi gruppi di giocatori (regola di 1,5 m)
- Tra un giro e l'altro di gioco, specialmente quando si passa ad un altro gioco, tutte le persone si lavano o si disinfettano le mani (animatori e partecipanti)
- Non si può offrire cibo o bevande; se l'organizzatore raccoglie i recapiti di tutti i visitatori, questi possono consumare ai posti a sedere, in una zona riservata, dove si applicano le seguenti regole:



- All'interno : rispetto del distanziamento sociale o separazioni, massimo di 4 persone ai tavoli, raccolta dei recapiti di tutti i clienti e obbligo di consumare seduti.
- All'esterno : massimo di 6 persone ai tavoli.

È obbligatorio indossare la mascherina per spostarsi, sia all'interno che all'esterno, ma non lo è quando si è seduti a tavola.

Tracciamento dei contatti:

I recapiti sono raccolti e sono conservati per un periodo di 14 giorni. Questo include:

- a) Cognome, nome e numero di telefono
- b) In caso di cambiamento di gruppo, la composizione dei gruppi
- c) I recapiti devono essere forniti, su richiesta, all'autorità cantonale competente ai fini di identificazione ed informazione in caso di sospetto di infezione
- d) I recapiti non possono essere utilizzati per altri scopi; sono conservati per 14 giorni dopo l'evento e poi distrutti

Raccomandiamo :

Secondo le raccomandazioni dell'UFSP, mettere i giochi utilizzati in quarantena per un periodo di 72 ore dopo un evento

Raccomandazioni adattate del piano di protezione delle manifestazioni pubbliche valido dal 30 maggio 2021.