

Musterschutzkonzept für Ludotheken

Der Bundesrat hat am 23. Juni 2021 einen weiteren Öffnungsschritt beschlossen. Ab dem 26. Juni können die Gruppengrößen bei Veranstaltungen erweitert werden und Konsumationen sind sitzend erlaubt. **Die Kapazitätsgrenzen sind in Verkaufsräumen und somit auch in den Ludotheken aufgehoben.**

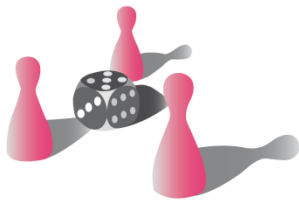
Die aktuelle [COVID-19-Verordnung und die Erläuterungen zur Verordnung finden Sie hier.](#)

Nach wie vor gilt, dass Ludotheken ein eigenes, individuelles Schutzkonzept erstellen müssen. Je nach Kanton kann es einfach in der Ludothek aufgehängt werden oder es muss durch die Behörden abgesegnet werden.

Um den Ludotheken die Arbeit zu erleichtern hat sich der Dachverband entschlossen, die aktuellen Massnahmen im ursprünglichen Schutzkonzept kenntlich zu machen.

Inhaltsverzeichnis

Allgemeiner Teil	S. 2
STOP-Prinzip	S. 3
Muster-Schutzkonzept für Ludotheken: Rahmenbedingungen und Inhalte	S. 4
Beispiel einer Spielquarantäne	S. 14



Allgemeiner Teil

Grundregeln für alle

Der Bundesrat setzt nach wie vor auf **eigenverantwortliches Handeln**. Die Menschen sollen immer und überall die **Hygiene- und Abstandsregeln einhalten und Masken tragen**.

- Distanzregel, 1,5 Meter
- Das Tragen einer Gesichtsmaske ist im öffentlichen Innenraum Pflicht
- Veranstaltungen mit COVID-Zertifikat: ohne Masken und Einschränkungen. Es muss ein Schutzplan erstellt werden, aus dem hervorgeht, wie der Zutritt auf Personen mit Zertifikat beschränkt wird.
- Für Veranstaltungen ohne COVID-Zertifikat gelten die folgenden Regeln:
 - Die Kapazität der Örtlichkeit kann bis zu zwei Dritteln genutzt werden – drinnen wie draussen.
 - Wenn die Personen stehen, sich bewegen oder aktiv sind (z.B. spielen), dann können drinnen maximal 250 und draussen maximal 500 Besucherinnen und Besucher eingelassen werden
 - Drinnen gilt Maskenpflicht ausser bei Konsumation in Restaurationsbereichen
 - Soll am Sitzplatz konsumiert werden dürfen, müssen die Kontaktdaten erhoben werden
 - Im Freien ist das Tragen einer Maske nicht vorgeschrieben.

Massnahmen zum Schutz von Arbeitnehmerinnen und Arbeitnehmern

An der Arbeit wird die generelle Maskenpflicht aufgehoben. Arbeitgeberinnen und Arbeitgeber haben weiterhin die Pflicht, die Arbeitnehmenden zu schützen. Sie entscheiden, wo und wann das Tragen einer Maske am Arbeitsplatz nötig ist.



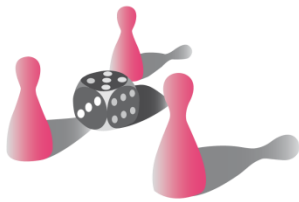
Zum Schutz der Arbeitnehmenden wird weiterhin das STOP-Prinzip angewendet:

S	S steht für Substitution, was im Falle von COVID-19 nur durch genügend Distanz möglich ist (z. B. Homeoffice).	
T	T sind technische Massnahmen (z. B. Acrylglas, getrennte Arbeitsplätze).	
O	O sind organisatorische Massnahmen (z. B. getrennte Teams, veränderte Schichtplanung).	
P	P steht für persönliche Schutzmassnahmen (z. B. Hygienemasken (chirurgische Masken / OP-Masken)).	

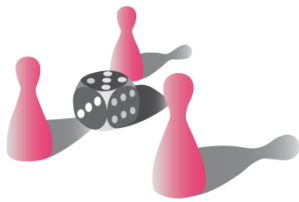


MUSTER-SCHUTZKONZEPT FÜR LUDOTHEKEN UNTER COVID-19: RAHMENBEDINGUNGEN UND INHALTE

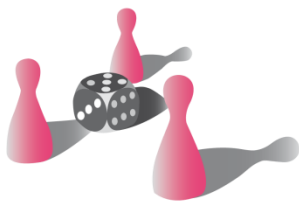
Version: 3. Juni 2021	Version: 28. Juni 2021
GRUNDREGELN	GRUNDREGELN
Das Schutzkonzept des Unternehmens muss sicherstellen, dass die folgenden Vorgaben eingehalten werden. Für jede dieser Vorgaben müssen ausreichende und angemessene Massnahmen vorgesehen werden. Der Arbeitgeber und Betriebsverantwortliche sind für die Auswahl und Umsetzung dieser Massnahmen verantwortlich.	unverändert
<ul style="list-style-type: none"> • Alle Personen im Unternehmen reinigen sich regelmässig die Hände. 	<ul style="list-style-type: none"> • unverändert
<ul style="list-style-type: none"> • Mitarbeitende und andere Personen halten immer 1.5 m Abstand zueinander. 	<ul style="list-style-type: none"> • unverändert
<ul style="list-style-type: none"> • In den Ludotheken herrscht Maskentragpflicht. • Sobald sich mehr als eine Person im Raum aufhält, gilt das auch für Hintergrundarbeiten. 	<ul style="list-style-type: none"> • unverändert • Für Hintergrundarbeiten entfällt die generelle Maskenpflicht. Arbeitgeberinnen und Arbeitgeber haben weiterhin die Pflicht, die Arbeitnehmenden zu schützen. Sie entscheiden, wo und wann das Tragen einer Maske am Arbeitsplatz nötig ist.
<ul style="list-style-type: none"> • Bedarfsgerechte regelmässige Reinigung von Oberflächen und Gegenständen nach Gebrauch, insbesondere, wenn diese von mehreren Personen berührt werden. 	<ul style="list-style-type: none"> • unverändert
<ul style="list-style-type: none"> • Angemessener Schutz von besonders gefährdeten Personen 	<ul style="list-style-type: none"> • unverändert
<ul style="list-style-type: none"> • Kranke im Unternehmen nach Hause schicken und anweisen, die (Selbst)-Isolation gemäss BAG zu befolgen 	<ul style="list-style-type: none"> • unverändert
<ul style="list-style-type: none"> • Berücksichtigung von spezifischen Aspekten der Arbeit und Arbeitssituationen, um den Schutz zu gewährleisten 	<ul style="list-style-type: none"> • unverändert
<ul style="list-style-type: none"> • Information der Mitarbeitenden und anderen betroffenen Personen über die Vorgaben und Massnahmen 	<ul style="list-style-type: none"> • unverändert
<ul style="list-style-type: none"> • Umsetzung der Vorgaben im Management, um die Schutzmassnahmen effizient umzusetzen und anzupassen 	<ul style="list-style-type: none"> • unverändert
Ludothekenspezifische Grundregeln	



<i>Ausleihe und Rücknahme von Spielen und Spielsachen</i>	<ul style="list-style-type: none"> • <i>unverändert</i>
<ul style="list-style-type: none"> • <i>Es ist erwiesen, dass die Corona-Viren sich auf Oberflächen 72 Stunden halten können. Wir empfehlen deshalb, die Quarantäne von Spielen wenn möglich aufrecht zu erhalten</i> 	<ul style="list-style-type: none"> • <i>unverändert</i>
<ul style="list-style-type: none"> • <i>Beim Handling der Spiele und Spielsachen sind Handschuhe nicht zwingend. Wichtiger ist, dass sich das Personal regelmässig die Hände mindestens 20 Sekunden lang mit Seife wäscht.</i> 	<ul style="list-style-type: none"> • <i>unverändert</i>
<ul style="list-style-type: none"> • <i>Die Desinfektion von Spielen und Spielsachen und deren Inhalten ist nicht zweckmässig. Falls diese Frage gestellt wird, ist auf die Quarantäne zu verweisen.</i> 	<ul style="list-style-type: none"> • <i>unverändert</i>
<ul style="list-style-type: none"> • <i>Kataloge für Grossspiele, Broschüren und Zeitschriften können aufgelegt werden, müssen aber regelmässig gereinigt werden.</i> 	<ul style="list-style-type: none"> • <i>unverändert</i>
<ul style="list-style-type: none"> • <i>Ludotheken mit Selbstverbuchungsgeräten können diese Form der Ausleihe priorisieren oder ausschliesslich anbieten. Damit kann die automatisierte Ausleihe gefördert und das Personal optimal geschützt werden.</i> 	<ul style="list-style-type: none"> • <i>unverändert</i>
<ul style="list-style-type: none"> • <i>Besonders gefährdete Personengruppen könnten als Alternative ein Heimlieferservice, Postzusendung oder spezielle Zeitfenster angeboten werden</i> 	<ul style="list-style-type: none"> • <i>unverändert</i>
<h2 style="color: #e91e63;">1. HÄNDEHYGIENE</h2> <hr style="border: 1px solid #e91e63;"/>	
Alle Personen im Unternehmen reinigen sich regelmässig die Hände.	<ul style="list-style-type: none"> • <i>unverändert</i>
Beispiele für Massnahmen:	
<ul style="list-style-type: none"> • <i>Aufstellen von Händehygienestationen: Die Kundschaft muss sich bei Betreten des Geschäfts die Hände mit Wasser und Seife waschen oder mit einem Händedesinfektionsmittel desinfizieren können.</i> 	<ul style="list-style-type: none"> • <i>unverändert</i>
<ul style="list-style-type: none"> • <i>Alle Personen im Unternehmen sollen sich regelmässig die Hände mit Wasser und Seife waschen. Dies insbesondere vor der Ankunft am Arbeitsplatz, zwischen Bedienung von Kundschaft sowie vor und nach Pausen. An Arbeitsplätzen, wo dies nicht möglich ist, muss eine Händedesinfektion erfolgen.</i> 	<ul style="list-style-type: none"> • <i>unverändert</i>
<ul style="list-style-type: none"> • <i>Kataloge für Grossspiele, Broschüren und Zeitschriften können aufgelegt werden</i> • <i>Um eine häufige Reinigung zu vermeiden, werden unnötige Gegenstände, die von Kunden berührt werden könnten, entfernt.</i> 	<ul style="list-style-type: none"> • <i>unverändert</i>
<ul style="list-style-type: none"> • <i>Wasserspender entfernen</i> 	<ul style="list-style-type: none"> • <i>unverändert</i>



Ludothekenspezifische Massnahmen	
<ul style="list-style-type: none"> Wichtig ist nach wie vor, dass die Ludotheken ihr Personal zum regelmässigen Händewaschen anhalten. Das Tragen von Gesichtsmasken ist Pflicht. 	<ul style="list-style-type: none"> Unverändert Das Tragen einer Maske ist Pflicht, wenn die Ludothek für die Öffentlichkeit zugänglich ist. Der Arbeitgeber entscheidet, ob es bei Arbeiten in der Ludothek ausserhalb der Öffnungszeiten Pflicht ist.
<ul style="list-style-type: none"> Die Mitarbeitenden sollen zu den Massnahmen angehört werden. Handschuhe sollen abgegeben werden, falls das Personal das für sich selbst wünscht. Wichtig ist, dass das Personal im Umgang mit Handschuhen geschult und geübt ist. Infos dazu 	<ul style="list-style-type: none"> unverändert
2. DISTANZ HALTEN	
Mitarbeitende und andere Personen halten 1.5m Abstand zueinander.	<ul style="list-style-type: none"> unverändert
Bewegungs- und Aufenthaltszonen festlegen	
Solche Zonen sind z. B. Einbahnen zum Herumgehen, Zonen zum Beraten, Warteräume, Orte nur für Mitarbeitende.	<ul style="list-style-type: none"> unverändert
Beispiele für Massnahmen:	
<ul style="list-style-type: none"> Bodenmarkierungen anbringen, um die Einhaltung des Abstandes von mindestens 1.5m zwischen im Geschäft anwesenden Personen zu gewährleisten und den Personenfluss zu respektieren 	<ul style="list-style-type: none"> unverändert
<ul style="list-style-type: none"> 1.5m Distanz zwischen wartender Kundschaft gewährleisten 	<ul style="list-style-type: none"> unverändert
<ul style="list-style-type: none"> 1.5m Distanz in Aufenthaltsräumen (z.B. Kantinen, Küchen, Gemeinschaftsräume) sicherstellen 	<ul style="list-style-type: none"> unverändert
<ul style="list-style-type: none"> 1.5m Distanz in öffentlichen WC Anlagen sicherstellen 	<ul style="list-style-type: none"> unverändert
<ul style="list-style-type: none"> spezielle Räume für besonders gefährdete Personen vorsehen 	<ul style="list-style-type: none"> unverändert
Ludothekenspezifische Massnahmen	
<ul style="list-style-type: none"> Abstandhalter: In kundenintensiven Bereichen wie Ausleihschalter, Selbstverbucher, Internetstationen sind am Boden Abstandsmarkierungen (Klebebänder) im Abstand von 1.5m Metern 	<ul style="list-style-type: none"> unverändert



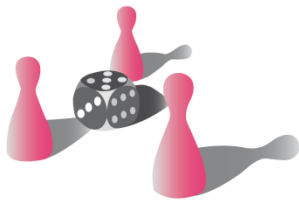
<i>anzubringen, damit das Distanzhalten eingehalten wird.</i>	
<ul style="list-style-type: none"> • <i>Personen, die die Abstände nicht respektieren, sollen auf die Distanzhaltung aufmerksam gemacht werden.</i> 	<ul style="list-style-type: none"> • <i>unverändert</i>
<ul style="list-style-type: none"> • <i>An engen Stellen – beispielsweise zwischen Regalen – können am Boden mittels Pfeilen Gehrrichtungen vorgegeben werden.</i> 	<ul style="list-style-type: none"> • <i>unverändert</i>
Raumteilung	
Beispiele für Massnahmen:	
<ul style="list-style-type: none"> • <i>Arbeitsplätze mit z. B. Vorhängen, Paravents oder Trennscheiben von anderen Mitarbeitenden und vor Kundschaft trennen</i> 	<ul style="list-style-type: none"> • <i>unverändert</i>
<ul style="list-style-type: none"> • <i>Laufkundschaft verringern und separat bedienen</i> 	<ul style="list-style-type: none"> • <i>unverändert</i>
Ludothekenspezifische Massnahmen	
<ul style="list-style-type: none"> • <i>Plexiglas bei der Ausleihe: Darunter fallen physische Schutzmassnahmen wie Glas- oder Plexiglasscheiben an kritischen Kontaktpunkten. Der Verband der Schweizer Ludotheken empfiehlt, Planung, Bestellung und Montage umgehend in die Wege zu leiten.</i> 	<ul style="list-style-type: none"> • <i>unverändert</i>
<ul style="list-style-type: none"> • <i>Materialbezug für Schutzmassnahmen: Die SBD Bibliotheksservice AG hat verschiedene Artikel angeschafft, die über die auf Website www.sbd.ch im Shop bestellt werden können. Alternativ gibt es lokale Hersteller und diverse Büroartikel-Lieferanten, die entsprechende Angebote führen. Auch eine Rückfrage zu Beschaffungsmöglichkeiten von Schutzmaterial bei Trägern, Vermietern, Behörden, etc. vor Ort kann hilfreich sein.</i> 	<ul style="list-style-type: none"> • <i>unverändert</i>
<ul style="list-style-type: none"> • <i>Spieltische und Spielecken können geöffnet werden. Jedoch sind die Gegebenheiten genau zu prüfen. Die Abstände an den Spieltischen sind einzuhalten. Spieltische nur öffnen, wenn die Personenbeschränkungen eingehalten werden können.</i> • <i>Cafeterien können wieder geöffnet werden. Die Regeln lauten wie folgt:</i> <ul style="list-style-type: none"> • <i>Innen: Einhaltung von Abständen oder Trennungen, maximal 4 Personen pro Tisch, Registrierung der Daten aller Kunden und Verpflichtung zum Verzehr am Platz.</i> • <i>Draußen: maximal 6 Personen pro Tisch.</i> 	<ul style="list-style-type: none"> • <i>Wenn der Zugang zum Spielbereich und zu den Tischen nur Personen mit einem Zertifikat gestattet ist, muss der Betreiber oder Veranstalter sicherstellen, dass alle in den Räumlichkeiten arbeitenden Personen, die Kontakt mit Kunden haben, zertifiziert sind oder in geschlossenen Bereichen eine Gesichtsmaske tragen. Cafeterien können offen bleiben. Die Regeln lauten wie folgt:</i> <ul style="list-style-type: none"> • <i>In Innenräumen gilt eine Sitzpflicht.</i> • <i>In Innenräumen darf die Maske nur am Tisch abgelegt werden.</i> • <i>In Innenräumen muss von einer Person pro Gästegruppe die Kontaktdatenerhoben werden.</i>



<ul style="list-style-type: none"> Das Tragen einer Maske ist innerhalb und außerhalb der Cafeteria Pflicht, jedoch nicht am Tisch. 	<ul style="list-style-type: none"> Zwischen den Tischen muss ein Abstand von 1,5 Metern eingehalten oder eine Abschränkung angebracht werden. Wird der Zugang von der Cafeteria auf Personen mit gültigem <u>Covid-Zertifikat</u> eingeschränkt, gelten für Gäste keine Einschränkungen mehr, sowohl in Innen- wie auch in Aussenbereichen.
<h3>Anzahl Personen begrenzen</h3>	
<p>Beispiele für Massnahmen:</p>	
<ul style="list-style-type: none"> Es gilt grundsätzlich die 1.5m Abstandsregel 	<ul style="list-style-type: none"> unverändert
<ul style="list-style-type: none"> mit Kundschaft einen Termin vereinbaren, sofern dies möglich ist 	<ul style="list-style-type: none"> unverändert
<ul style="list-style-type: none"> Warteschlangen ins Freie verlagern 	<ul style="list-style-type: none"> unverändert
<ul style="list-style-type: none"> falls im Geschäft gewartet wird, einen getrennten Wartebereich mit genügend Platz zwischen den Wartenden einrichten 	<ul style="list-style-type: none"> unverändert
<ul style="list-style-type: none"> nur Personen ins Geschäft lassen, die eine Dienstleistung benötigen 	<ul style="list-style-type: none"> unverändert
<ul style="list-style-type: none"> Dienstleistung online anbieten, falls möglich 	<ul style="list-style-type: none"> unverändert
<ul style="list-style-type: none"> Heimlieferung oder Postversand anbieten, falls möglich 	<ul style="list-style-type: none"> unverändert
<ul style="list-style-type: none"> Bei Gruppentransporten im Auto gilt Maskenpflicht 	<ul style="list-style-type: none"> unverändert
<h3>Ludothekenspezifische Massnahmen</h3>	
<p>Zutrittsbeschränkung:</p>	
<ul style="list-style-type: none"> Bei einer Verkehrsfläche unter 30m² sind für eine Person 6m² vorzusehen, Bei einer Verkehrsfläche von über 30m² sind für eine Person 10m² vorzusehen, an gleichzeitig in der Ludothek anwesenden Personen. Daraus lässt sich die Höchstzahl der Personen ableiten, die sich in einer Ludothek aufhalten dürfen. Die Zahlen gelten inkl. Personal. Kinder gelten als eine Person. 	<ul style="list-style-type: none"> Es gibt keine Beschränkung mehr für die Anzahl der Personen pro m².
<ul style="list-style-type: none"> Kontrollsystem für den Einlass einrichten (Möglichkeiten sind: Abgabe/Bereitstellung und anschliessende Desinfektion der entsprechenden Anzahl Zutrittskarten, Einkaufskörbe, Tragtaschen etc. oder Programmierung des Zutrittszählers, persönliche Zählung oder andere 	<ul style="list-style-type: none"> unverändert



<i>Massnahmen wie Security-Person oder Zivilschutzangehörige).</i>	
<ul style="list-style-type: none"> <i>Vor dem Eingang ist nötigenfalls eine Wartezone einzurichten, für die die Abstandsvorschriften ebenfalls verbindlich sind.</i> 	<ul style="list-style-type: none"> <i>unverändert</i>
ARBEIT MIT UNVERMEIDBARER DISTANZ UNTER 1.5 M	
Personen sollen während der Arbeit durch Verkürzung der Kontaktdauer und/oder Durchführung angemessener Schutzmassnahmen möglichst minimal exponiert sein.	<ul style="list-style-type: none"> unverändert
<ul style="list-style-type: none"> Es herrscht grundsätzlich Maskenpflicht Dienstleister können aber bei Bedarf den Kundinnen und Kunden auch Hygienemasken abgeben. 	<ul style="list-style-type: none"> unverändert
Beispiele für Massnahmen:	
<ul style="list-style-type: none"> Mitarbeitende müssen sich vor und nach jedem Kundenkontakt die Hände mit Wasser und Seife waschen oder mit einem Händedesinfektionsmittel desinfizieren. 	<ul style="list-style-type: none"> unverändert
<ul style="list-style-type: none"> Wunden an den Fingern abdecken oder Schutzhandschuhe tragen 	<ul style="list-style-type: none"> unverändert
<ul style="list-style-type: none"> unnötigen Körperkontakt vermeiden (z. B. Händeschütteln) 	<ul style="list-style-type: none"> unverändert
<ul style="list-style-type: none"> Hygienemaske für Mitarbeitende und Kundschaft 	<ul style="list-style-type: none"> unverändert
Ludothekenspezifische Massnahme	
<ul style="list-style-type: none"> <i>Beratungsgespräche sind, wenn möglich an besonders gekennzeichneten Orten abzuhalten, in denen der Mindestabstand markiert wird.</i> 	<ul style="list-style-type: none"> <i>unverändert</i>
<ul style="list-style-type: none"> <i>Ausserdem kann diese Dienstleistung telefonisch oder per Mail angeboten werden oder durch Glastrennwände vor Ort der Schutz von Personal und Publikum gewährleistet werden.</i> 	<ul style="list-style-type: none"> <i>unverändert</i>
3. REINIGUNG	
Bedarfsgerechte, regelmässige Reinigung von Oberflächen und Gegenständen nach Gebrauch, insbesondere, wenn diese von mehreren Personen berührt werden. Sicheres Entsorgen von Abfällen und sicherer Umgang mit Arbeitskleidung.	<ul style="list-style-type: none"> unverändert



Lüften	
Beispiele für Massnahmen:	
<ul style="list-style-type: none"> für einen regelmässigen und ausreichenden Luftaustausch in Arbeitsräume sorgen z.B. 4x täglich für mindestens 10 Minuten Stosslüften und Durchzug machen 	<ul style="list-style-type: none"> unverändert
Oberflächen und Gegenstände	
Beispiele für Massnahmen:	
<ul style="list-style-type: none"> Oberflächen und Gegenstände (z. B. Arbeitsflächen, Tastaturen, Telefone und Arbeitswerkzeuge) regelmässig mit einem handelsüblichen Reinigungsmittel reinigen, besonders bei gemeinsamer Nutzung 	<ul style="list-style-type: none"> unverändert
<ul style="list-style-type: none"> Tassen, Gläser, Geschirr oder Utensilien nicht teilen; Geschirr nach dem Gebrauch mit Wasser und Seife spülen 	<ul style="list-style-type: none"> unverändert
<ul style="list-style-type: none"> Türgriffe, Liftknöpfe, Treppengeländer, Kaffeemaschinen und andere Objekte, die oft von mehreren Personen angefasst werden, regelmässig reinigen 	<ul style="list-style-type: none"> unverändert
Ludothekenspezifische Massnahmen	
<ul style="list-style-type: none"> <i>Die Sauberkeit der Spiele und Spielsachen ist selbstverständlich und neben der Quarantäne eine der wichtigsten Massnahmen im Betrieb der Ludotheken.</i> 	<ul style="list-style-type: none"> <i>unverändert</i>
WC-Anlagen	
Beispiele für Massnahmen:	
<ul style="list-style-type: none"> regelmässige Reinigung der WC-Anlagen 	<ul style="list-style-type: none"> unverändert
<ul style="list-style-type: none"> Bereitstellung von genügend Flüssigseife und Papierhandtücher 	<ul style="list-style-type: none"> unverändert
<ul style="list-style-type: none"> fachgerechte Entsorgung von Abfall 	<ul style="list-style-type: none"> unverändert
Abfall	
Beispiele für Massnahmen:	
<ul style="list-style-type: none"> regelmässiges Leeren von Abfalleimern (insbesondere bei Handwaschgelegenheit) 	<ul style="list-style-type: none"> unverändert
<ul style="list-style-type: none"> Anfassen von Abfall vermeiden; stets Hilfsmittel (Besen, Schaufel, etc.) verwenden 	<ul style="list-style-type: none"> unverändert
<ul style="list-style-type: none"> Handschuhe tragen im Umgang mit Abfall und sofort nach Gebrauch entsorgen 	<ul style="list-style-type: none"> unverändert
<ul style="list-style-type: none"> Abfallsäcke nicht zusammendrücken 	<ul style="list-style-type: none"> unverändert



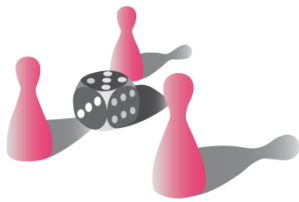
Arbeitskleidung und Wäsche	
Beispiele für Massnahmen:	
• persönliche Arbeitskleidung verwenden	• unverändert
• Arbeitskleider regelmässig mit handelsüblichem Waschmittel waschen	• unverändert
4. BESONDERS GEFÄHRDETE PERSONEN	
• Der Schutz von besonders gefährdeten Mitarbeitenden ist in der COVID-19-Verordnung 2 ausführlich geregelt.	• unverändert
• Mitarbeiterinnen und Mitarbeiter entscheiden selber, was für sie möglich ist	
Beispiele für Massnahmen:	
• Arbeitsverpflichtungen von zu Hause aus erfüllen, evtl. Ersatzarbeit in Abweichung vom Arbeitsvertrag	• unverändert
• klar abgegrenzter Arbeitsbereich mit 1.5m Abstand zu anderen Personen einrichten	• unverändert
• Maskenpflicht, wenn sich mehr als eine Person im Raum aufhält.	
• Regelmässig stosslüften	
• andere Ersatzarbeit vor Ort anbieten	• unverändert
5. COVID-19 ERKRANKTE AM ARBEITSPLATZ	
Kranke im Unternehmen nach Hause schicken und anweisen, die (Selbst-)Isolation gemäss BAG zu befolgen.	• unverändert
Beispiele für Massnahmen:	
• keine kranke Mitarbeitende arbeiten lassen und sofort nach Hause schicken	• unverändert
6. BESONDERE ARBEITSSITUATIONEN	
Berücksichtigung spezifischer Aspekte der Arbeit und Arbeitssituationen, um den Schutz zu gewährleisten.	• unverändert
Ludothekenspezifische Massnahmen	
• <i>Ludotheken in öffentlichen Schulen unterstehen den entsprechenden Schutzkonzepten der verantwortlichen Behörden bzw. Träger.</i>	• <i>unverändert</i>
• <i>Führungen und Besuche von Schulklassen in der Ludothek sind je nach Schutzkonzept der betreffenden Schule möglich.</i>	• <i>unverändert</i>
• <i>Dabei ist auf genügend Abstand zu achten.</i>	



<ul style="list-style-type: none"> • <i>Es muss dafür ein eigenes Schutzkonzept erstellt werden und je nach Kanton auch durch die Behörden geprüft werden</i> 	
<p><i>Der Verband der Schweizer Ludotheken empfiehlt eine Konzentration der Energie und Ressourcen auf die eigenen Abläufe der Ludotheken zu richten.</i></p>	
<ul style="list-style-type: none"> • <i>Für Veranstaltungen wie Spielabende, Elterncafé etc. gelten die generellen Vorschriften gemäss der bundesrätlichen Covid-Verordnung.</i> • <i>Für Veranstaltungen, an denen sich Personen aktiv beteiligen wie Vereinsanlässe, gilt neu die Obergrenze von 50 Personen, aber höchstens ½ der Raumkapazität.</i> • <i>Für Veranstaltungen vor Publikum ohne dessen aktive Beteiligung gilt die Obergrenze von 100 Personen (innen) bzw. 300 Personen (ausser), ebenfalls höchstens ½ der Raum- bzw. Örtlichkeitskapazität.</i> • <i>Für alle Veranstaltungen ist ein Schutzkonzept Vorschrift.</i> • <i>Kaffee-Ecken oder ähnliches können wieder geöffnet werden. Ebenfalls dürfen Besucher und Besucherinnen von Veranstaltungen auf den Sitzplätzen Speisen und Getränke konsumieren. Bei beiden Varianten muss der Veranstalter die Kontaktdaten und die Sitzplatznummer/Tischnummer der Konsumierenden erheben</i> 	<ul style="list-style-type: none"> • <i>Unverändert</i> • <i>Für Veranstaltungen ohne Zertifikat, an denen sich Personen aktiv beteiligen, wie Vereinsnänsse, gilt neu die Obergrenze von 250 Personen innen und 500 Personen aussen, aber höchstens 2/3 der Kapazität.</i> • <i>Bei Veranstaltungen mit Sitzpflicht bis 1000 Teilnehmenden können die Veranstalter und Veranstalterinnen grundsätzlich neu entscheiden, ob der Zugang ab 16 Jahren nur für Personen mit gültigem Covid-Zertifikat erlaubt sein soll. Grossveranstaltungen mit mehr als 1000 Personen sind ausschliesslich Personen mit gültigem Covid-Zertifikat vorbehalten. Ausserdem müssen die Organisatoren und Organisatorinnen von Grossveranstaltungen eine kantonale Bewilligung einholen.</i> • <i>Für alle Veranstaltungen ohne Covid-Zertifikat Pflicht gelten besondere Anforderungen an die Belegung der Räumlichkeiten, die Maskenpflicht und die Konsumation.</i> • <i>Details siehe separates Veranstaltungskonzept</i>
<p>Persönliches Schutzmaterial</p>	
<p>Richtiger Umgang mit persönlichem Schutzmaterial</p>	
<p>Beispiele für Massnahmen:</p>	
<ul style="list-style-type: none"> • <i>Schulung im Umgang mit persönlichem Schutzmaterial</i> 	<ul style="list-style-type: none"> • <i>unverändert</i>
<ul style="list-style-type: none"> • <i>Einwegmaterial (Masken, Gesichtsschilder, Handschuhe, Schürzen etc.) richtig anziehen, verwenden und entsorgen</i> 	<ul style="list-style-type: none"> • <i>unverändert</i>
<ul style="list-style-type: none"> • <i>wiederverwendbare Gegenstände korrekt desinfizieren</i> 	<ul style="list-style-type: none"> • <i>unverändert</i>
<p>Ludothekenspezifische Massnahmen</p>	
<ul style="list-style-type: none"> • <i>Materialbezug für persönliches Schutzmaterial: Es empfiehlt sich bei Gemeinde, Trägerschaft nach Schutzmasken, Handschuhen und Desinfektionsstationen nachzufragen.</i> 	<ul style="list-style-type: none"> • <i>unverändert</i>



Arbeiten zu Hause bei Kunden	
Alle genannten Massnahmen können auch beim Kundenkontakt zu Hause berücksichtigt werden.	<ul style="list-style-type: none"> • unverändert
7. INFORMATION	
Information der Mitarbeitenden und weiteren betroffenen Personen über die Richtlinien und Massnahmen	<ul style="list-style-type: none"> • unverändert
Information der Kundschaft	
Beispiele für Massnahmen:	
<ul style="list-style-type: none"> • Aushang der Schutzmassnahmen gemäss BAG bei jedem Eingang 	<ul style="list-style-type: none"> • unverändert
<ul style="list-style-type: none"> • Information der Kundschaft, dass kontaktloses Bezahlen bevorzugt wird 	<ul style="list-style-type: none"> • unverändert
<ul style="list-style-type: none"> • Information der Kundschaft, dass kranke Kundschaft sich in Selbstisolation begeben soll, gemäss Anweisungen des BAG 	<ul style="list-style-type: none"> • unverändert
Ludothekenspezifische Massnahmen	
<i>Information an die Kundschaft, dass zur Umsetzung der Abstandsregeln die Ludothek möglichst alleine besucht werden soll und die Aufenthaltsdauer möglichst kurz sein sollte.</i>	<ul style="list-style-type: none"> • <i>unverändert</i>
Information der Mitarbeitenden	
Beispiele für Massnahmen:	
<ul style="list-style-type: none"> • Information der besonders gefährdeten Mitarbeitenden über ihre Rechte und Schutzmassnahmen im Unternehmen • Die Umsetzung liegt in der Eigenverantwortung der Mitarbeitenden 	<ul style="list-style-type: none"> • unverändert
Ludothekenspezifische Massnahmen	
<ul style="list-style-type: none"> • <i>Protokoll über die Einsätze der Mitarbeitenden führen</i> 	<ul style="list-style-type: none"> • <i>unverändert</i>
8. MANAGEMENT	
Umsetzung von Massnahmen im Management, um die Schutzmassnahmen effizient umzusetzen und anzupassen.	<ul style="list-style-type: none"> • unverändert
Beispiele für Massnahmen:	
<ul style="list-style-type: none"> • regelmässige Instruktion der Mitarbeitenden über Hygienemassnahmen, Umgang mit 	<ul style="list-style-type: none"> • unverändert



Schutzmasken und einen sicheren Umgang mit der Kundschaft	
<ul style="list-style-type: none"> • Seifenspender und Einweghandtücher regelmässig nachfüllen und auf genügenden Vorrat achten 	<ul style="list-style-type: none"> • unverändert
<ul style="list-style-type: none"> • Desinfektionsmittel (für Hände), sowie Reinigungsmittel (für Gegenstände und/oder Oberflächen) regelmässig kontrollieren und nachfüllen 	<ul style="list-style-type: none"> • unverändert
<ul style="list-style-type: none"> • Bestand von Hygienemasken regelmässig kontrollieren und nachfüllen 	<ul style="list-style-type: none"> • unverändert
<ul style="list-style-type: none"> • soweit möglich, besonders gefährdeten Mitarbeitenden Aufgaben mit geringem Infektionsrisiko zuweisen 	<ul style="list-style-type: none"> • unverändert
Erkrankte Mitarbeitende	
Beispiele für Massnahmen:	
<ul style="list-style-type: none"> • keine kranken Mitarbeitenden arbeiten lassen und Betroffene sofort nach Hause schicken 	<ul style="list-style-type: none"> • unverändert

Beispiel für eine Spiel-Quarantäne:

Bei der Rückkehr werden die Spiele kontrolliert und in ein separates Regal gestellt. Wenn ein Kunde ein unter Quarantäne gestelltes Spiel ausleihen möchte, liegt dies in der Verantwortung des Kunden.